



ROMANOS XII
FUNDACIÓN DE SOLIDARIDAD

LICEO BICENTENARIO POLITECNICO SAN JOAQUIN



Ministerio de
Educación

Gobierno de Chile



LICEO BICENTENARIO POLITÉCNICO SAN JOAQUÍN



CUENTA PÚBLICA 2020



Ministerio de
Educación

Gobierno de Chile



LICEO BICENTENARIO POLITÉCNICO SAN JOAQUÍN



Director	: Manuel Olave Salinas
Sub Director Convivencia Escolar (s)	: Cristian Reyes Cancino.
Sub Directora Gestión Pedagógica	: Mónica Cisterna Cisterna
Coordinador Especialidades	: Benedicto Viedma Tapia
Encargada de Convivencia Escolar	: Elizabeth Díaz Pardo



Estimada Comunidad Educativa, sabemos que este año continuamos viviendo momentos en que nuestro país atraviesa una gravísima situación de pandemia y en donde todos como familia educativa nos encontramos en la misma realidad de dolor e incertidumbre.

A través de esta Cuenta Pública del año 2020, abordaremos diferentes temas de interés para nuestros estudiantes y sus familias. Realizaremos una síntesis de las acciones ejecutadas por nuestro colegio desde la suspensión de clases establecida a partir del lunes 16 de marzo hasta finalizar el año 2020. Asumimos que el año pasado no fue, en ningún caso, un año regular para Chile y para el mundo y que desde directrices gubernamentales sólo se trabajó en base a la incertidumbre. Sin embargo, nuestra comunidad se fortaleció a partir de decisiones que se tomaron en conjunto para abordar las distintas problemáticas, consiguiendo con esto, resultados favorables a pesar de las dificultades.



LICEO BICENTENARIO POLITÉCNICO SAN JOAQUÍN



LO QUE SOMOS



Ministerio de
Educación

Gobierno de Chile



Visión

“Ser una institución educativa que forme integralmente a sus estudiantes y que esté a la vanguardia en la formación académica de técnicos profesionales, haciendo de ellos un referente en su ámbito de desempeño.”

Misión

“Entregar a nuestros estudiantes una formación Técnico Profesional de calidad que permita el máximo desarrollo de sus competencias para la vida. Esto, a través de prácticas pedagógicas pertinentes y acordes a los valores promovidos por el establecimiento, con el fin de impulsar el acceso al mundo laboral y la continuidad de estudios.”



SELLOS

1.

Formación Técnico Profesional de calidad: Formamos técnicos profesionales integrales, con el objetivo de lograr una óptima inserción laboral y continuidad de estudios.

2.

Aprendizaje Colaborativo: Nuestro liceo busca formar estudiantes respetando la diversidad de los procesos cognitivos, potenciando la innovación en las metodologías desarrolladas en base al aprender haciendo como recurso principal de emprendimiento personal.

3.

Cultura del respeto: Formamos jóvenes técnicos profesionales basados en el principio de la multiculturalidad e inclusión atendiendo a la diversidad.

4.

Solidaridad en beneficio de la comunidad: Formar jóvenes solidarios que se interesen por el bienestar de sus pares en la comunidad educativa y en su entorno familiar.



VALORES

RESPONSABILIDAD: al cumplir con las obligaciones (por ejemplo las escolares, como asistencia, puntualidad, portar agenda) y especialmente con la palabra empeñada.

ESFUERZO: al dar el máximo de sí mismo, para responder a las exigencias, como las académicas y formativas del liceo (actitud emprendedora y constante en su desempeño).

RESPECTO: capacidad de valorarse y cuidarse a sí mismo, al resto de las personas, los bienes propios y los comunes. Incluye tolerar la diversidad.

SOLIDARIDAD: la fraternidad entre todas las personas, es la que nos impulsa a buscar el bien y colaborar con todos, especialmente aquellos que son más vulnerables o que pasan por situaciones de dolor, tristeza o cualquier dificultad.

HONESTIDAD: al asumir la verdad en toda forma de actuar, y ser transparente para y con los demás.



DOCENTE LICEO BICENTENARIO POLITÉCNICO SAN JOAQUÍN

COMPETENCIAS
TÉCNICAS

ALTAS EXPECTATIVAS DE
LOS ESTUDIANTES

PEI
LBPSJ

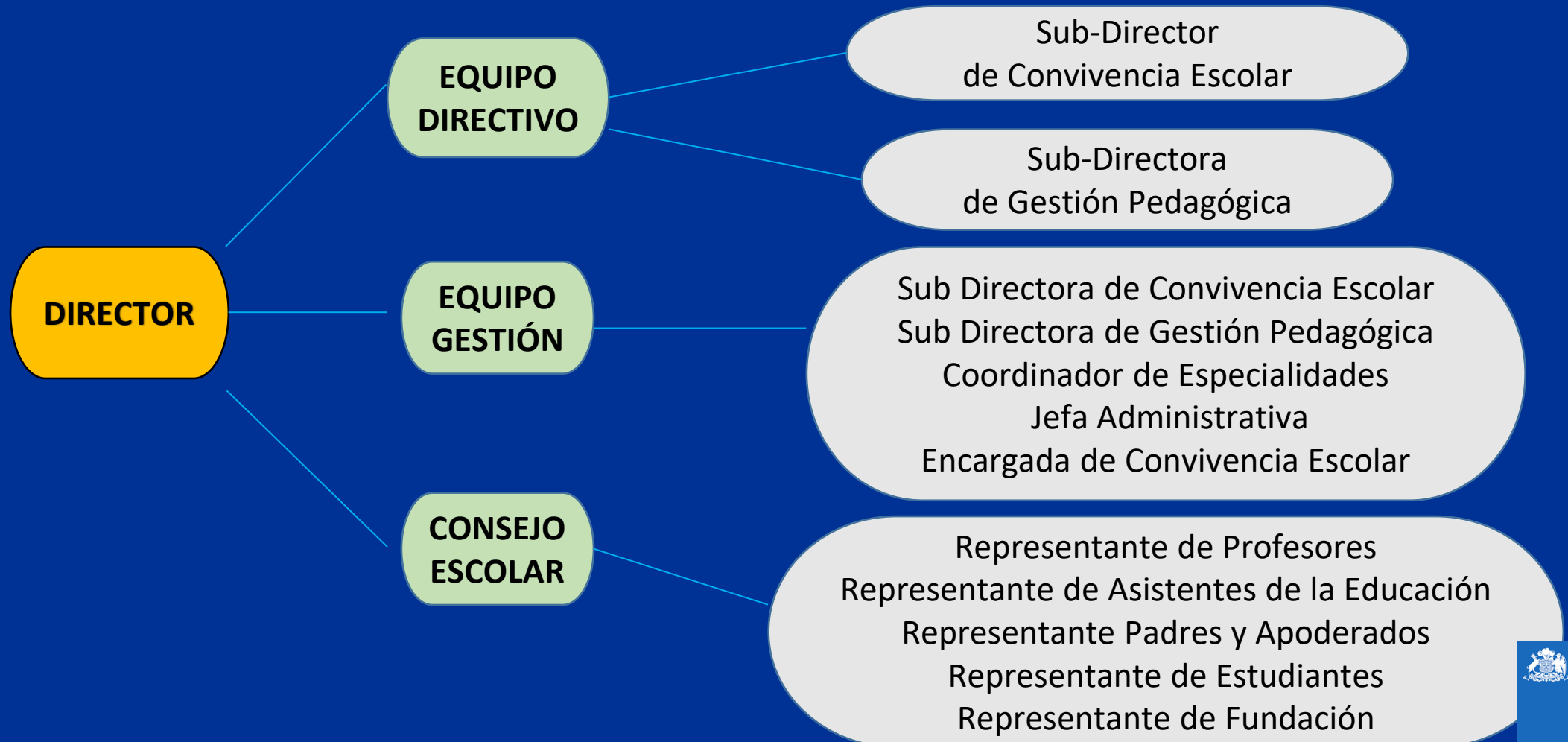
VÍNCULO CON LOS
APODERADOS

SABER RELACIONARSE
CON EL OTRO

DISCIPLINA LABORAL

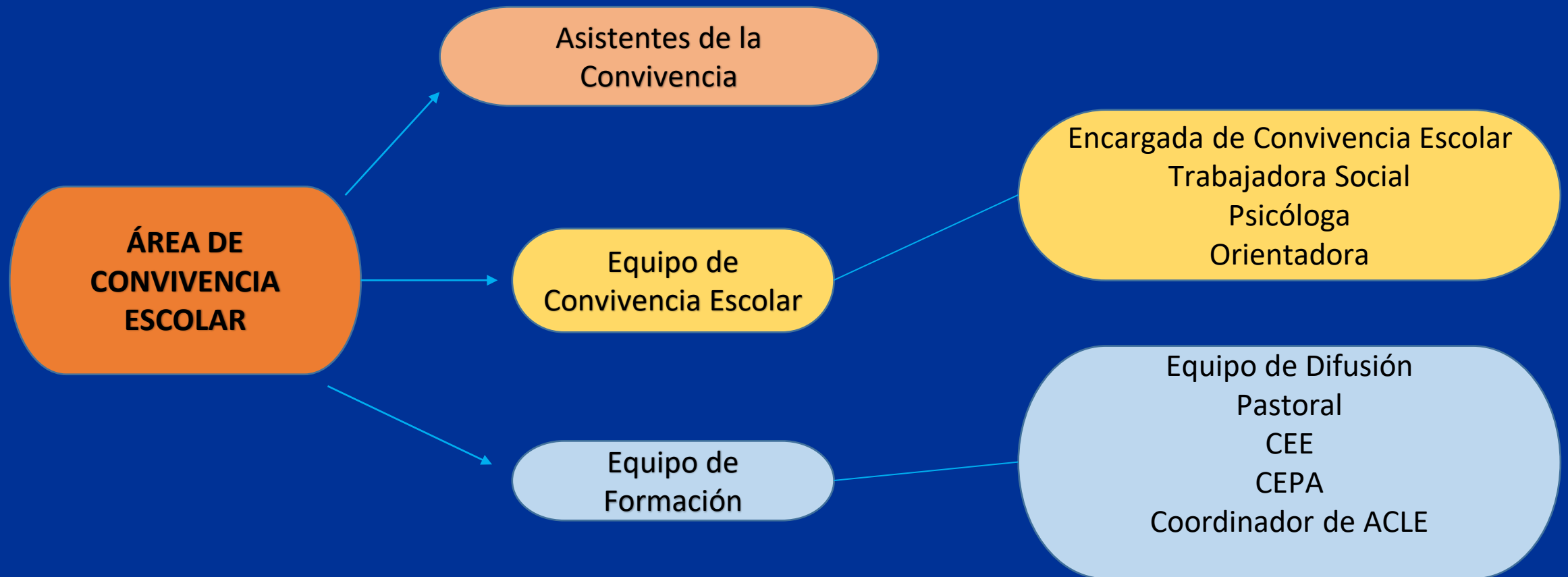


ORGÁNICA DEL ESTABLECIMIENTO



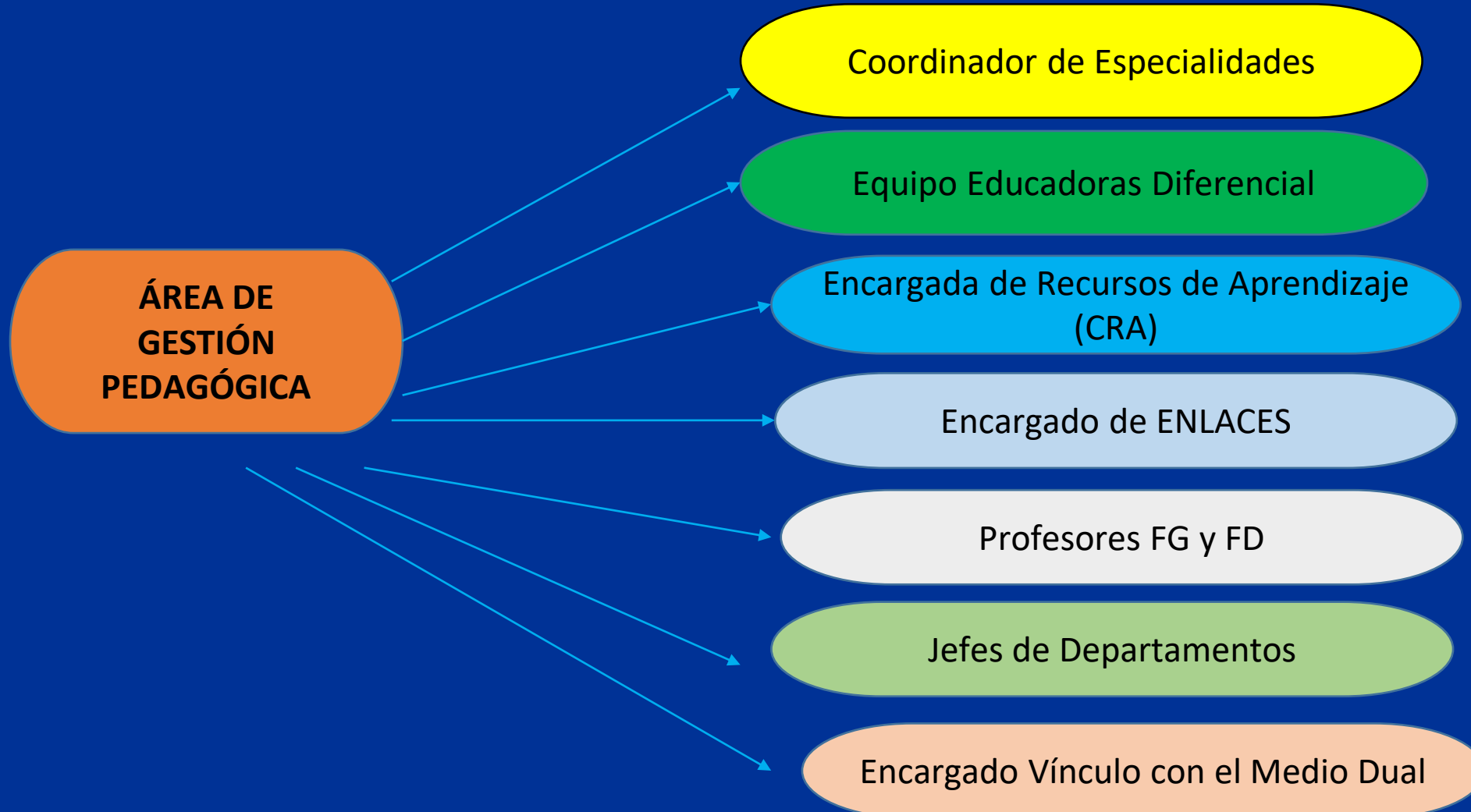


ORGÁNICA EQUIPO ÁREA CONVIVENCIA ESCOLAR





ORGÁNICA EQUIPO ÁREA GESTIÓN PEDAGÓGICA





LICEO BICENTENARIO POLITÉCNICO SAN JOAQUÍN



Gestión año 2020



Información General Área Pedagógica año 2020.

- **Currículum Priorizado**, centra objetivos relevantes y pertinentes (**Directrices Mineduc**).
- Frente a eventual retorno: **Diagnóstico** y posterior **Nivelación**
- **Evaluación Formativa**: en contexto remoto refuerza retroalimentación de procesos.
- **1° Plan de Aprendizaje** considerada sólo a quienes entregaron material (premio).
- **2° Plan de Aprendizaje ABP** considera calificaciones al producto final de cada Proyecto.
- **Especialidades**: el trabajo también es una evaluación final.
- Cada estudiante y su situación particular será tratada como tal en cuanto a flexibilidad de tiempos de entrega.
- En cuanto a la **Promoción Escolar**, se analizará cada situación particular de acuerdo a evidencias recogidas del trabajo de cada estudiante.



1° Plan de Aprendizaje (16 de marzo al 22 de mayo)

- **Catastro de situación de nuestros estudiantes.**
- Entrega de **material físico** (Turnos éticos). Una **Guía** por asignatura semanal.
- **Correos de Docentes y Asistentes de la Educación.**
- Utilización de redes: **Webclass, Correos, Whatsapp, Facebook, Instagram, Página Web.**
- Período de **Vacaciones** propuesto por MINEDUC: 13/04 al 24/04.

2° Plan de Aprendizaje ABP (25 de mayo a la fecha)

- **Articulación de Asignaturas** que se trabajan a partir de **Proyectos.**
- **Proyectos Humanidades** (Lenguaje, Historia, Ed.Ciudadanía, Filosofía, Inglés, A.Visuales y Música).
- **Proyectos Ciencias** (Matemática, Biología, Química, Física, Ciencias Ciudadanía, Ed.Física e Inglés).
- **Especialidades:** Taller Rotatorio y Tecnología (1° y 2° medios) y trabajo modular en 3° y 4° medios.
- **Cápsulas pedagógicas** (videos) y **Reuniones Zoom** (apoyo clases y retroalimentación).
- Apoyo focalizado de las **Educadoras Diferencial** a estudiantes (trabajo académico).
- Se propician instancias de **encuentros Zoom entre Profesores Jefes y sus cursos.**



Ajuste de Propuesta Académica (desde el 22 de junio)

- **Estructuración semanal de actividades:** Humanidades, Ciencias, TP y Proyecto de Vida.
- **Semana Proyecto de Vida:** vínculo, contención, recreación, orientación y Jefaturas.

Varios

- En 2° años medios, proceso de **Elección de Especialidad**.
- **PACE, Preuniversitario remoto** para estudiantes de 4° años medios, Lenguaje y Matemática, Prueba Transitoria.
- **Ceremonia** Licenciatura 4° años medios en evaluación de acuerdo a situación país.
- **Prácticas Profesionales:** 180 hrs Especialidades (Dual o Tradicional) equivalente a un mes.
- **Capacitaciones:** estudiantes 3° y 4° años medios para apoyar sus aprendizajes en Especialidades y reconocer hrs TP (Finning CAT, SK, Oracle, Forge, Otec FSRXII).



✓ Información General Área de Convivencia Escolar

- **Redes específicas de apoyo** a nuestros estudiantes y sus familias.
- **Contacto telefónico:** situaciones desde lo biopsicosocial de estudiantes.
- **Profesores Jefes** vínculo con sus cursos. Se comunican permanentemente con directivas de cursos, estudiantes y apoderados.
- Se entregan **Canastas de alimentos JUNAEB** (semana pasada se hizo la última entrega, Calendario establecido por JUNAEB).
- Se generan **instancias de participación y diálogo** hacia la comunidad educativa.
- **Plan de Acompañamiento Individual** a cada estudiante.



LICEO BICENTENARIO POLITÉCNICO SAN JOAQUÍN



AJUSTE PROPUESTA ESTRUCTURA SEMANAL DE CLASES LBPSJ 2020

Nivel/Semanas	JUNIO		JULIO				AGOSTO					SEPTIEMBRE				OCTUBRE				NOVIEMBRE					DICIEMBRE				ENERO				
	4	5	1	2	3	4	1	2	3	4	5	1	2	3	4	1	2	3	4	1	2	3	4	5	1	2	3	4	1	2	3		
1° años medios	PV	H	TP	PV	PV	C	H	TP	C	PV	H	TP	C	H	TP	C	PV	H	TP	C	H	TP	C	PV	H	TP							
2° años medios	PV	H	TP	PV	PV	C	H	TP	C	PV	H	TP	C	H	TP	C	PV	H	TP	C	H	TP	C	PV	H	TP							
3° años medios	PV	H	TP	PV	PV	C	H	TP	C	PV	H	TP	C	H	TP	C	PV	H	TP	C	H	TP	C	PV	H	TP							
4° años medios	PV	H	C	PV	PV	TP	H	C	TP	PV	H	C	TP	H	C	TP	PV	H	C	TP													

Nivel	Eje	N° semanas	Eje	N° semanas	Eje	N° semanas	Eje	N° semanas
1° a 3° años medios	Humanidades	7	Ciencias	6	TP	7	Proyecto Vida	6
4° años medios	Humanidades	5	Ciencias	5	TP	5	Proyecto Vida	5

PV: Proyecto de Vida: Período de Pausa y Vínculo (Equipo de Convivencia).
H: Proyectos de Humanidades.
C: Proyectos de Ciencias.
TP: Taller Rotatorio y Tecnología (1° y 2° años medios) y Módulos de las Especialidades (3° y 4° años medios).



LICEO BICENTENARIO POLITÉCNICO SAN JOAQUÍN



GESTIÓN E INDICADORES LBPSJ 2020



METAS CRUCIALMENTE INPORTANTES

INDICADOR	2020	
CALIDAD	SIMCE	NA
	TITULACIÓN	89%
	REPITENCIA	10%
OPORTUNIDAD	MATRÍCULA	333
	ASISTENCIA	NA
	ACLE	10%



REPITENCIA





Primeros Medios

Primero	Matricula	N° Aprobados	N° Reprobados
A	26	23 (89%)	3 (11%)
B	21	17 (81%)	4 (19%)
C	25	19 (76%)	6 (24%)
D	21	19 (91%)	2 (9%)

Promedios Primeros Medios	LENQUAJE	INGLÉS	HISTORIA	ARTE MÚSICA	Matemáticas	Ciencias	Educacion Fisica	Tecnología	Final
	A	5,0	5,0	5,0	5,0	5,0	5,0	5,0	4,8
B	4,7	4,7	4,7	4,7	4,4	4,5	4,5	4,4	4,6
C	4,8	4,7	4,8	4,7	4,8	4,8	4,8	4,7	4,8
D	4,9	5,0	5,0	4,9	5,1	5,1	5,1	5,3	5,1



Segundos Medios

Segundo	Matricula	N° Aprobados	N° Reprobados
A	24	19 (79%)	5 (11%)
B	22	22	0
C	25	24 (96%)	1 (4%)
D	21	20 (95%)	1 (5%)

Promedios Segundos Medios	LENGUAJE	INGLÉS	HISTORIA	ARTE MÚSICA	Matemáticas	Ciencias	Educación Física	Tecnología	Final
A	4,7	4,7	4,7	4,6	4,5	4,5	4,5	4,6	4,6
B	5,6	5,6	5,6	5,5	4,9	4,9	4,9	5,6	5,4
C	4,8	4,9	4,8	4,8	4,8	4,8	4,8	4,9	4,8
D	4,7	4,6	4,6	4,5	4,6	4,6	4,6	4,5	4,6



LICEO BICENTENARIO POLITÉCNICO SAN JOAQUÍN



Ministerio de Educación

Gobierno de Chile

Terceros Medios

Tercero	Matricula	N° Aprobados	N° Reprobados
A	33	31 (94%)	2 (6%)
C	17	14 (82%)	3 (18%)
D	25	21 (84%)	4 (16%)

Promedios Terceros Medios	General							Industrial					Telecomunicaciones					Electricidad				Final	
	LENGUAJE	INGLÉS	E CIUDADANA	FILOSOFIA	Matematicas	Ciencias para la ciudadanía	Educacion Fisica	Lectura de manuales y planos	Soldadura	Mantenimiento de herramientas	Medición y verificación	Mecánica de banco	Instalación y mantenimiento básico de un terminal informático	Instalación y configuración de redes	Operaciones y fundamentos de las Telecomunicaciones	Mantenimiento de circuitos electrónicos básicos	Instalación de servicios básicos de telecomunicaciones	Instalación de motores eléctricos y equipos de calefacción	Instalación eléctricas domiciliarias	Elaboración de proyectos eléctricos	Mantenimiento de máquinas, equipos y sistemas eléctricos		
A	5,0	5,0	5,0	5,0	5,3	5,3	5,3	5,0	4,9	5,0	4,9	5,0											5,1
C	4,6	4,6	4,6	4,6	4,7	4,7	4,7						5,6	5,3	5,2	4,6	4,6						4,8
D	4,6	4,6	4,6	4,6	4,7	4,7	4,7											4,0	4,0	4,0	4,0		4,4



Cuartos Medios

Cuarto	Matricula	N° Aprobados	N° Reprobados
A	12	11 (92%)	1 (8%)
B	18	16 (89%)	2 (11%)
C	17	17	0
D	29	29	0

Promedios Terceros Medios	General					Industrial A					Industrial B				Telecomunicaciones					Electricidad					Final			
	LENGUAJE	Historia	Matematicas	Ed. Fisica	Ingles	Emprendimiento y emp	Torneado de Piezas y c	Fresado de Piezas y Co	Taladrado y Rectificad	Mecanizado de Piezas C	Mantenimiento y repar	Detección de fallas en	Control de procesos inc	Montaje de equipos y s	Emprendimiento y Emp	Instalación de redes te	Mantenimiento de rede	Sistemas operativos de	Comunicaciones inalán	Emprendimiento y emp	instalaciones	INSTALACIONES ELEC	INSTALACION DE EQU	AUTOMATIZACION DE		EMPENDIMIENTO Y E		
A	4,5	4,5	4,8	4,8	4,6	3,4	4,8	4,8	4,8	5,0																	4,6	
B	4,5	4,5	5,4	5,4	4,9						4,9	5,6	5,4	5,2	5,0													5,1
C	5,1	5,1	6,3	6,3	5,7											6,2	6,3	6,1	6,0	6,1								5,9
D	5,5	5,5	6,0	6,0	5,8																5,1	5,1	5,1	5,1	5,5		5,5	



LICEO BICENTENARIO POLITÉCNICO SAN JOAQUÍN



FORTALEZAS Y OPORTUNIDADES DE MEJORA



Ministerio de
Educación

Gobierno de Chile



DIRECCIÓN

FORTALEZAS

LICEO BICENTENARIO

PROYECTO 6.0

MODELO PIONERO

PACE

FIRA



ADMINISTRACIÓN Y FINANZAS

FORTALEZAS

MEJORAS EN
INFRAESTRUCTURA

VALOR POR EL
RECURSO HUMANO

MEJORAS EN LA
COMUNICACIÓN E
INFORMACIÓN

OPORTUNIDADES DE
MEJORA

SISTEMATIZACIÓN DE
LAS ACTIVIDADES Y
TAREAS

DESCRIPCIÓN CLARA
DE FUNCIONES

MEDIDAS DE
CONTROL A TIEMPO
Y EFECTIVAS



SDGP

ABP

TRABAJO EN EQUIPO,
PROACTIVIDAD,
AUTOAPRENDIZAJE

IDENTIFICACIÓN LICEO

EVALUACIÓN Y
CALIFICACIONES

RUTINAS DE TRABAJO DE LOS
ESTUDIANTES

EFFECTIVIDAD SEGUIMIENTO Y
MONITOREO DE PROCESOS

FORTALEZAS

OPORTUNIDADES DE
MEJORA



COORDINACIÓN TP

FORTALEZAS

TRABAJO EN EQUIPO

COMPROMISO CON LA EDUCACIÓN TP

PARTICIPACIÓN ACTIVA EN REUNIONES DE DEPTO

LOGRO EN PROCESO DE PRÁCTICA Y TITULACIÓN

OPORTUNIDADES DE MEJORA

ADQUISICIÓN DE NUEVAS METODOLOGÍAS DE ENSEÑANZA APRENDIZAJE

TRABAJO INTERDISCIPLINARIO ENTRE ESPECIALIDADES Y TP

IMPLEMENTACIÓN DE METODOLOGÍA ABP

MEJORAMIENTO DE INDICADORES DE PRÁCTICA Y TITULACIÓN



EQUIPO DIFERENCIAL

FORTALEZAS

APOYO 129 ESTUDIANTES EN SU PROCESO DE E.A.

TRABAJO COLABORATIVO EN PLANIFICACIÓN SEMANAL

REALIZACIÓN DE ADECUACIONES SIGNIFICATIVAS Y NO SIGNIFICATIVAS

PARTICIPACIÓN ACTIVAS EN CLASES ON LINE

APOYO EN EL DESARROLLO DE ACTIVIDADES

ARTICULACIÓN CON ÁREA PSICOSOCIAL

OPORTUNIDADES DE MEJORA

CANAL DE DERIVACIONES POYENCIANDO APOYO A NEE

FORTALECER ESTRATEGIAS DIVERSIFICADAS PARA EL APRENDIZAJE

CONTINUAR AFIANZANDO EN EL TRABAJO DE CODOCENCIA

RESGUARDAR ESPACIOS Y TIEMPOS LABORLES



CONVIVENCIA ESCOLAR

TRABAJO EN EQUIPO

ADAPTACIÓN AL CAMBIO

FORTALEZAS

COMUNICACIÓN EFECTIVA

USO DE DATOS OPORTUNAMENTE

INSTALAR LA CAPACIDAD DE ANTICIPACIÓN

OPORTUNIDADES DE MEJORA



LICEO BICENTENARIO POLITÉCNICO SAN JOAQUÍN



LO QUE QUEREMOS LOGRAR



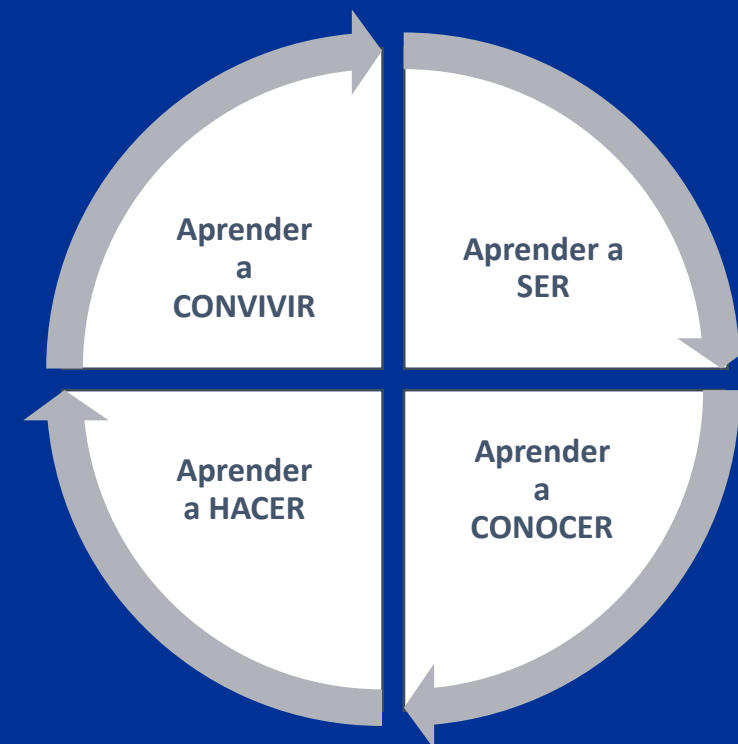
Ministerio de
Educación

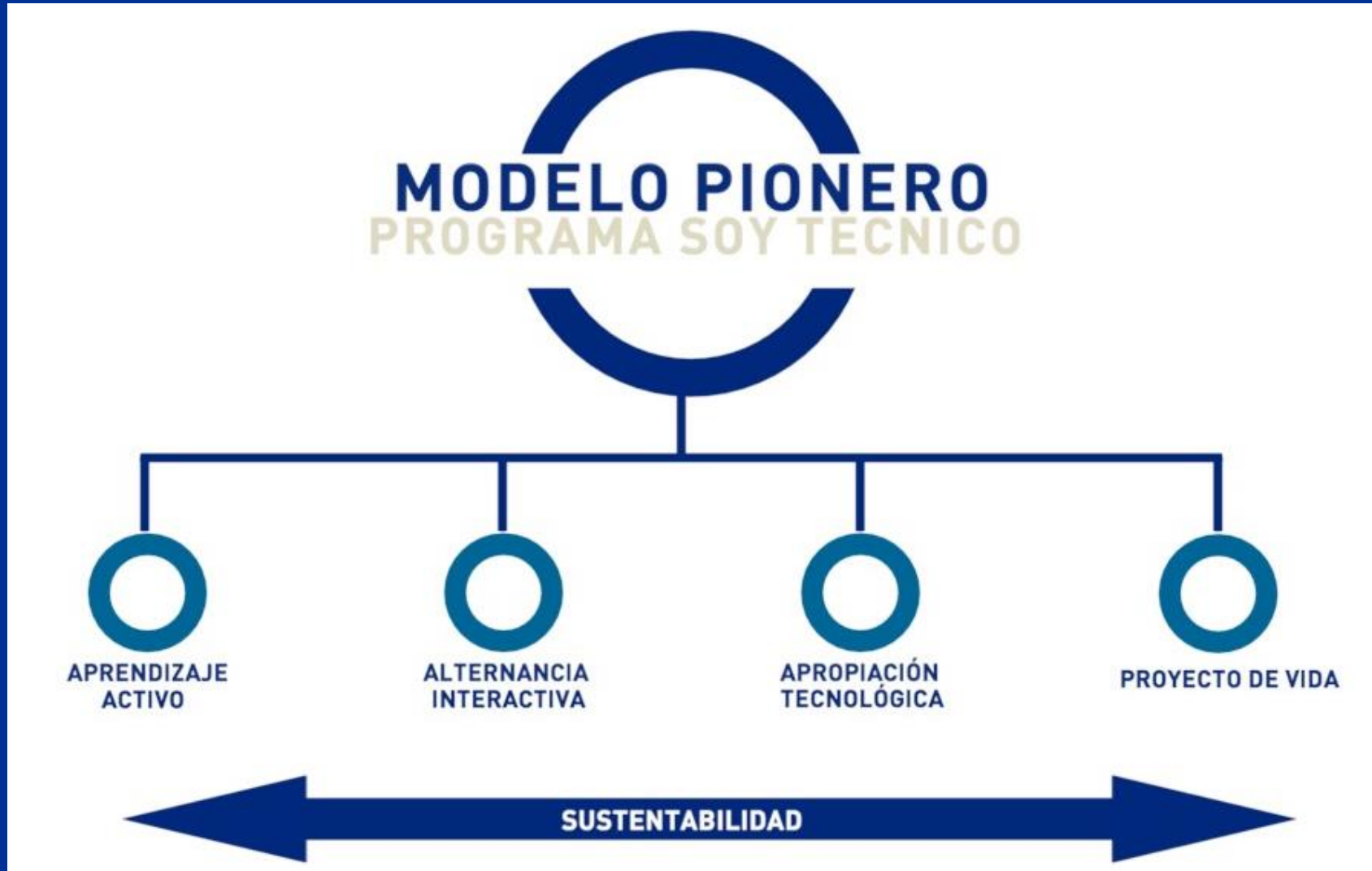
Gobierno de Chile



MODELO PIONERO (ANGLOAMERICAN)

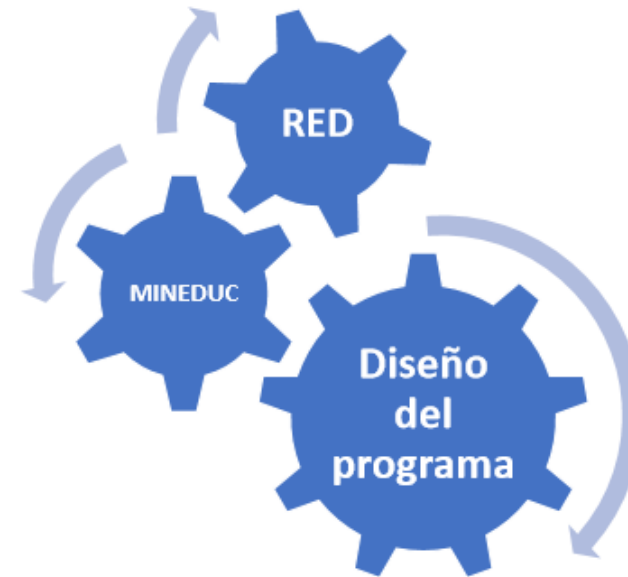
Estudiantes **mejoran sus aprendizajes fundamentales, desarrollan habilidades del siglo XXI y fortalecen su proyecto de vida** a través de la transformación de sus liceos en **Centros de Innovación** que inspiran, otorgan sentido, y les proveen experiencias formativas donde son protagonistas y agentes de cambio, aportando soluciones pertinentes a las necesidades de sus contextos.







LICEOS BICENTENARIOS





LICEO BICENTENARIO POLITÉCNICO SAN JOAQUÍN



INVERSIONES



ADMINISTRACIÓN Y FINANZAS

INVERSIONES

APS ZF510 APS

RUCKUS T310C

SWITCHES ICX7150

(WIFI LICEO) \$ 6.669.831

SPLIT MURO INVERTER 12 MIL
KBTU/HR KENDALL

SALAS MODELO PIONERO
\$687.018

PULVERIZADOR ELÉCTRICO
STERNK Y MAKITA PARA
SANITIZACIÓN LICEO \$443.000

MEJORAS
REALIZADAS

SISTEMA ELÉCTRICO
PABELLOSNES C-D Y E
MONTO INVERTIDO
\$15.851.781

RADIER MÁQUINA DE
CALISTENIA DE CALISTENIA
\$ 3.988.673

MEJORA SISTEMA ELÉCTRICO
OFICINA INSPECTORÍA Y
PROMOCIÓN Y DIFUSIÓN
\$ 494.533



ADMINISTRACIÓN Y FINANZAS

INVERSIONES

11 TABLEX MINIBOX PRÉSTAMO
A ESTUDIANTES

\$ 1.439.000

APORTE FUNDACIÓN
IRARRÁZAVAL

10 TABLETS LENOVO PRÉSTAMO
A ESTUDIANTES

\$1.428.000

ACONDICIONAMIENTO BAÑO
DISCAPACITADO

\$ 373.660

MEJORAS
REALIZADAS

PINTURA BAJO ALERO
PABELLONES LICEO

\$ 3.983.670

TECHO CALISTENIA

\$ 2.775.889

HORMIGON ENTRADA

\$ 950.572



LICEO BICENTENARIO POLITÉCNICO SAN JOAQUÍN



CUENTA PÚBLICA 2020



Ministerio de
Educación

Gobierno de Chile